



Modřanka

Byt č. / Apt. No.

951

Typ / Type

4+kk

Podlaží / Floor

5.NP

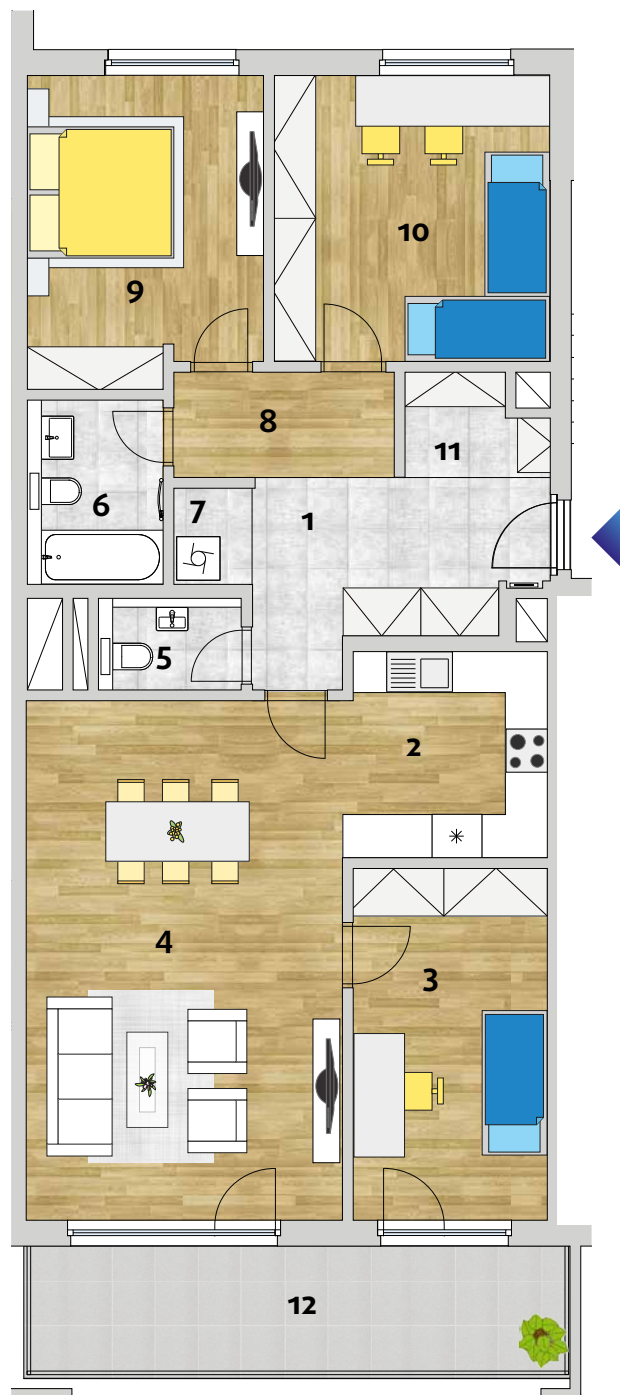
1	Předsíň / Entry	9,6 m ²
2	Kuchyňský kout / Kitchen	8,4 m ²
3	Ložnice / Bedroom	13,5 m ²
4	Obývací pokoj / Living Room	32,3 m ²
5	WC / Toilet	2,2 m ²
6	Koupelna / Bathroom	4,8 m ²
7	Komora / Utility Room	1,4 m ²
8	Chodba / Corridor	4,7 m ²
9	Ložnice / Bedroom	14,1 m ²
10	Ložnice / Bedroom	15,6 m ²
11	Šatna / Cloak-Room	2,5 m ²
Výměra bytu / Apartment Area		109,1 m²
12	Balkon / Balcony	14,5 m ²
Výměra bytu celkem / Apartment Area Total		123,6 m²

Upozornění: Plochy jednotlivých místností jsou pouze orientační. Vybavení zařízení v plánech bytů (nábytek, kuch. linka, el. spotřebiče atd.) není součástí dodávky. Rozsah dodávky je specifikován ve standardu. Investor si vyhrazuje právo na drobné úpravy. / Note: This drawing is for illustration only. The set up of interior (furniture, kitchen, el. appliance, etc.) featured in the apartment drawings is not subject of delivery. The scope of delivery is specified in the standard. The investor reserves the right to implement minor changes. (1. 2. 2015)

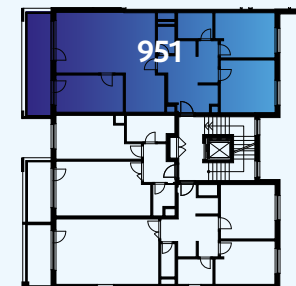
Prodejní kancelář / Sales Office:
Roh ulice K Vystrkovu a Komořanská
143 00 Praha 12 – Modřany
prodej@rezidencemodranka.cz
+420 724 772 248
www.rezidencemodranka.cz

Developer:

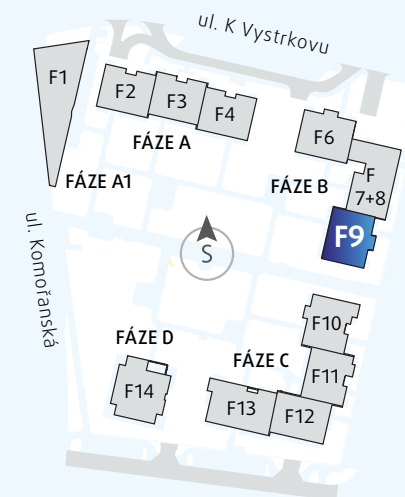
HORIZON
HOLDING



Půdorys podlaží / Floor Plan



Celková situace / Site Plan



Pohled na dům z vnitrobloku
/ Building View From the Courtyard

