



Modřanka

Byt č. / Apt. No.

913

Typ / Type

3+kk

Podlaží / Floor

1.NP

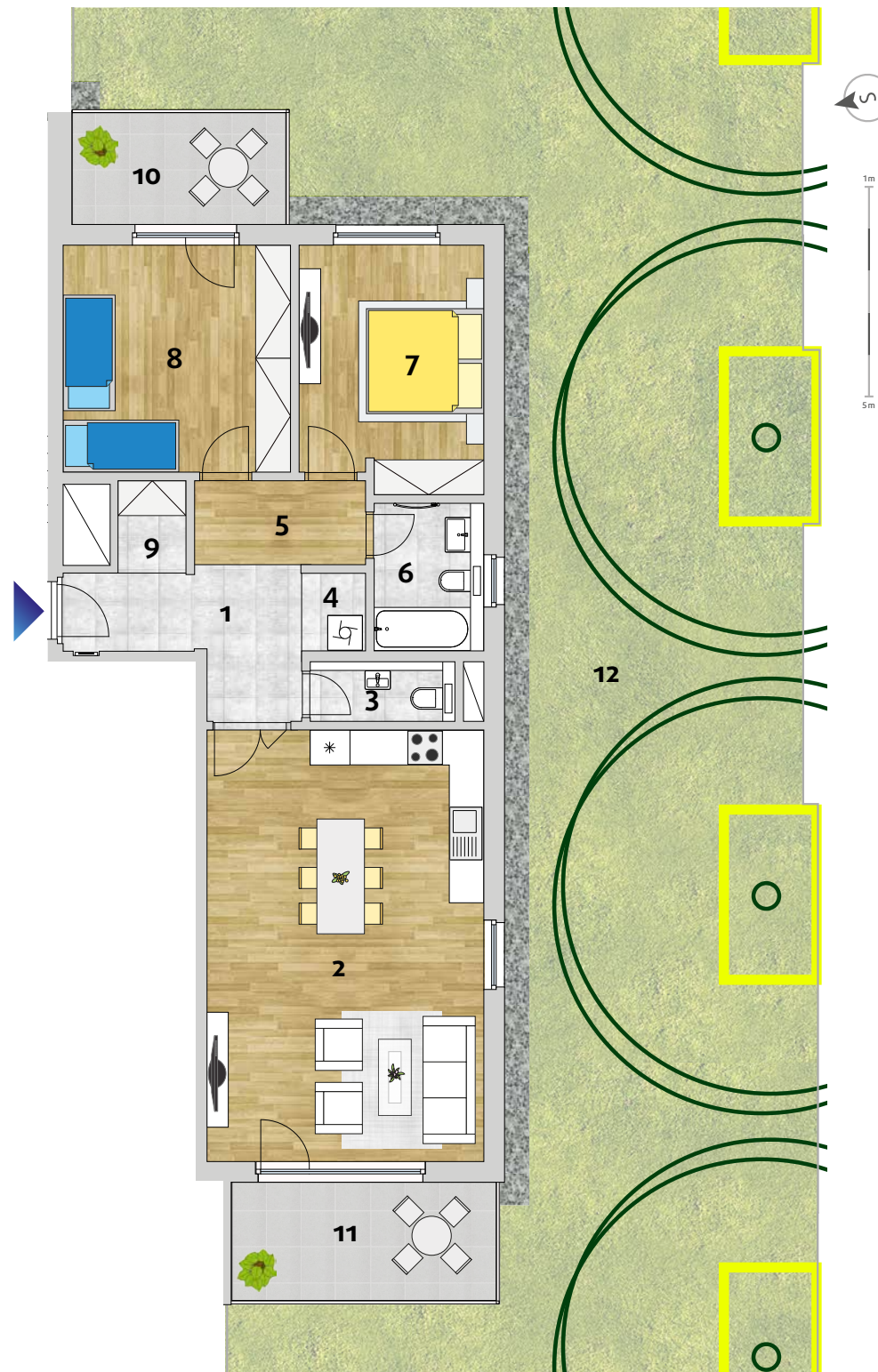
| | | |
|--|--|----------------------------|
| 1 | Předsíň / Entry | 7,8 m ² |
| 2 | Ob. pokoj + KK / Living Room + Kitchen | 36,0 m ² |
| 3 | WC / Toilet | 2,4 m ² |
| 4 | Komora / Utility Room | 1,5 m ² |
| 5 | Chodba / Corridor | 4,9 m ² |
| 6 | Koupelna / Bathroom | 4,9 m ² |
| 7 | Ložnice / Bedroom | 13,7 m ² |
| 8 | Ložnice / Bedroom | 16,0 m ² |
| 9 | Šatna / Cloak-Room | 1,8 m ² |
| Výměra bytu / Apartment Area | | 89,0 m² |
| 10 | Terasa / Terrace | 7,6 m ² |
| 11 | Terasa / Terrace | 10,1 m ² |
| Výměra bytu celkem / Apartment Area Total | | 106,7 m² |
| 12 | Zahrada / Garden | 289,2 m ² |

Upozornění: Plochy jednotlivých místností jsou pouze orientační. Vyobrazené zařízení v plánech bytů (nábytek, kuch. linka, el. spotřebiče atd.) není součástí dodávky. Rozsah dodávky je specifikován ve standardu. Investor si vyhrazuje právo na drobné úpravy. / Note: This drawing is for illustration only. The set up of interior (furniture, kitchen, el. appliance, etc.) featured in the apartment drawings is not subject of delivery. The scope of delivery is specified in the standard. The investor reserves the right to implement minor changes. (1. 2. 2015)

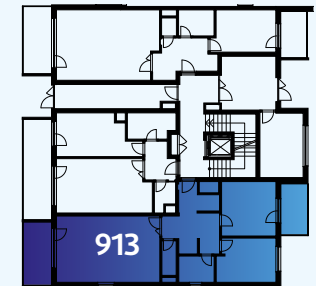
Prodejní kancelář / Sales Office:
Roh ulice K Vystrkovu a Komořanská
143 00 Praha 12 – Modřany
prodej@rezidencemodranka.cz
+420 724 772 248
www.rezidencemodranka.cz

Developer:

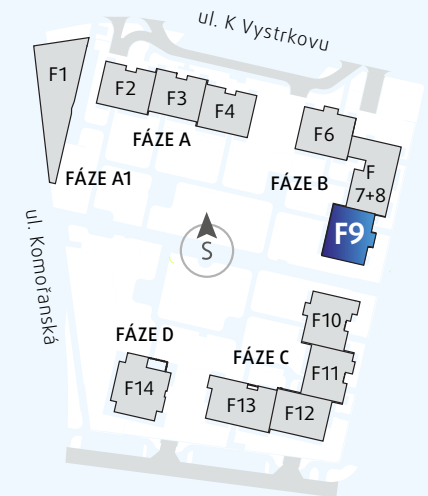
HORIZON
HOLDING



Půdorys podlaží / Floor Plan



Celková situace / Site Plan



Pohled na dům z vnitrobloku
/ Building View From the Courtyard

