



# Modřanka

Byt č. / Apt. No.

**643**

Typ / Type

**3+kk**

Podlaží / Floor

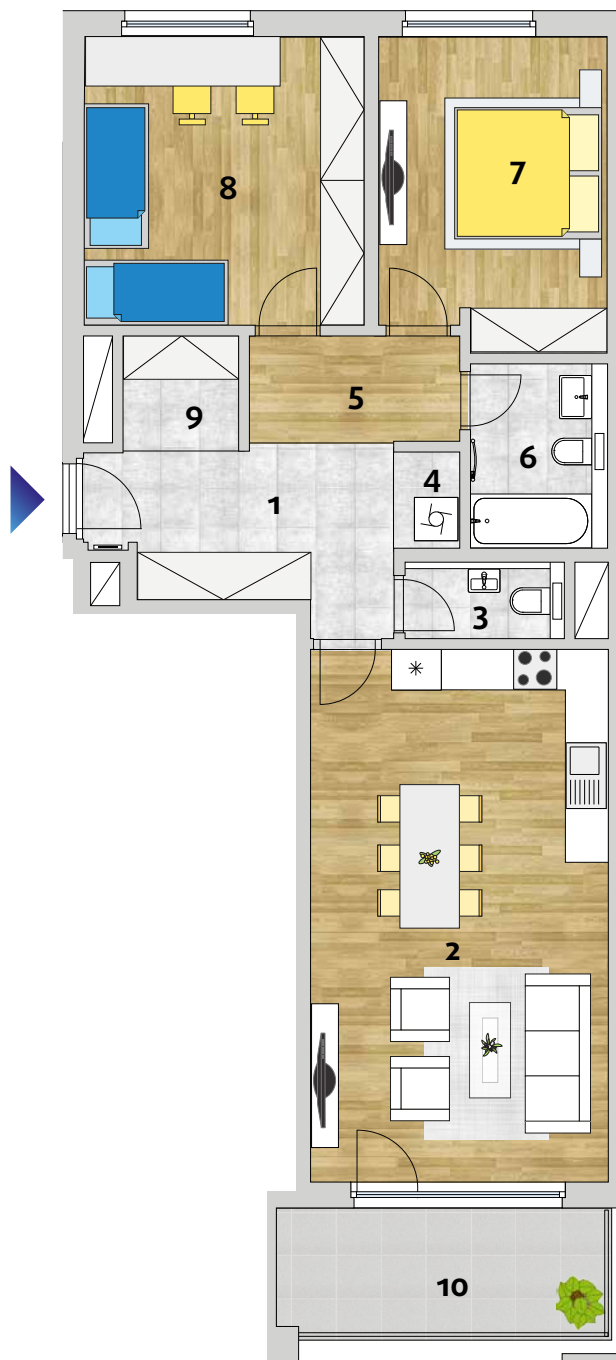
**4.NP**

1	Předsíň / Entry	9,3 m <sup>2</sup>
2	Ob. pokoj + KK / Living Room + Kitchen	31,1 m <sup>2</sup>
3	WC / Toilet	2,2 m <sup>2</sup>
4	Komora / Utility Room	1,2 m <sup>2</sup>
5	Chodba / Corridor	4,9 m <sup>2</sup>
6	Koupelna / Bathroom	4,8 m <sup>2</sup>
7	Ložnice / Bedroom	13,6 m <sup>2</sup>
8	Ložnice / Bedroom	16,0 m <sup>2</sup>
9	Šatna / Cloak-Room	2,5 m <sup>2</sup>
<b>10</b>	<b>Balkon / Balcony</b>	<b>8,9 m<sup>2</sup></b>
<b>Výměra bytu / Apartment Area</b>		<b>85,8 m<sup>2</sup></b>
<b>Výměra bytu celkem / Apartment Area Total</b>		<b>94,7 m<sup>2</sup></b>

Upozornění: Plochy jednotlivých místností jsou pouze orientační. Vyobrazené zařízení v plánech bytů (nábytek, kuch. linka, el. spotřebiče atd.) není součástí dodávky. Rozsah dodávky je specifikován ve standardu. Investor si vyhrazuje právo na drobné úpravy. / Note: This drawing is for illustration only. The set up of interior (furniture, kitchen, el. appliance, etc.) featured in the apartment drawings is not subject of delivery. The scope of delivery is specified in the standard. The investor reserves the right to implement minor changes. (1. 2. 2015)

**Prodejní kancelář / Sales Office:**  
Roh ulice K Vystrkovu a Komořanská  
143 00 Praha 12 – Modřany  
prodej@rezidencemodranka.cz  
+420 724 772 248  
[www.rezidencemodranka.cz](http://www.rezidencemodranka.cz)

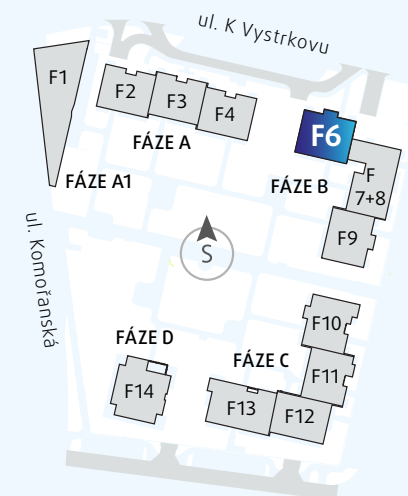
**Developer:**  
  
**HORIZON**  
HOLDING



Půdorys podlaží / Floor Plan



Celková situace / Site Plan



Pohled na dům z vnitrobloku  
/ Building View From the Courtyard

